

Wichtige Vorankündigung!

Neubau ÖBB Unterführung Vordergrub



Mit Mitte März 2024 wird die **ÖBB-Unterführung Vordergrub** durch die ÖBB neu gebaut.

Dadurch kommt es zu einer **SPERRE** der Unterführung!

Bauzeit 18.03.2024 bis 28.11.2024

SPERRE 18.03.2024 bis 28.07.2024

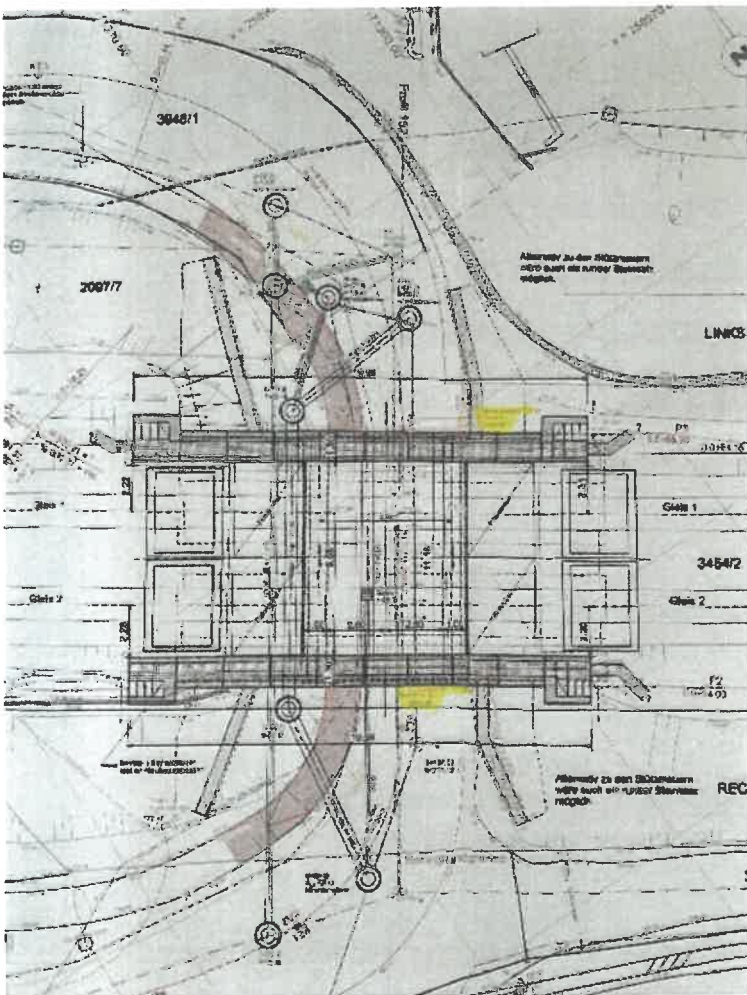
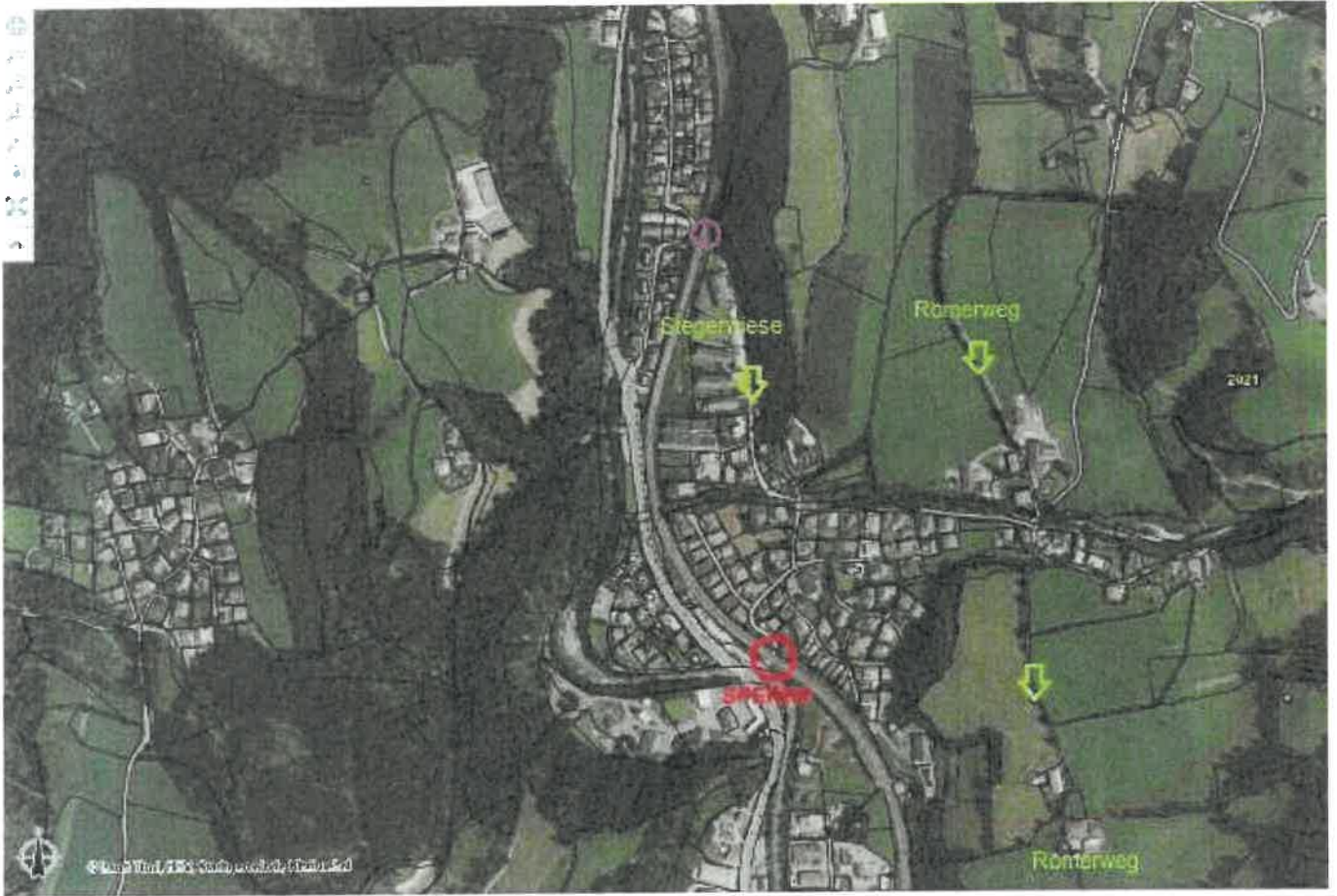
Erschwert eingeschränkt passierbar ab 1.08.2024 bis 28.11.2024

PKW-Zufahrt möglich über:

- Römerweg ‚Seite Oberndorf‘
- Römerweg Seite Kitzbühel
- Siedlung ‚Frieden – Stegerwiese‘

An der Möglichkeit einer **LKW-Zufahrt** ausschließlich für die Feuerwehr bzw. Blaulichtorganisationen und den betroffenen Anrainern wird gearbeitet!

Umleitungen sowie Teilsperren Römerweg für **Fußgänger und Radfahrer** während der Bauzeit!



Lageplan Neubau ÖBB Unterführung